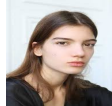


Download File PDF Siemens S645 Manual

#Jenny



Finally I get this ebook, thanks for all these I can get now!

#Rio



Cool! I'am really happy

#Markus Jensen



I did not think that this would work, my best friend showed me this website, and it does! I get my most wanted eBook

#Hun Tsu



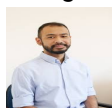
wtf this great ebook for free?!

#Che Salsa



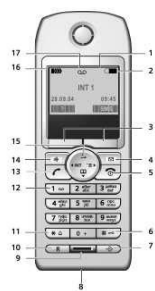
My friends are so mad that they do not know how I have all the high quality ebook which they do not!

#Diego Butler



so many fake sites. this is the first one which worked! Many thanks

Переносной телефон



- 1 Динамик (индикация) в режиме ожидания
- 2 Состояние аккумулятора
— зарядка аккумулятора (зарядка)
— заряд аккумулятора (полная зарядка)
— заряд аккумулятора (аккумулятор заряжается)

Переносной телефон

- 3 Дисплейные клавиши (стр. 12)
- 4 Клавиша сообщений
доступ к списку сообщений и сообщениям;
нажатие: новое сообщение или новый вызов
- 5 Клавиша включения/выключения/«OFF»
завешивание разговора, прерывание функции, нажатие на прозвонившем уровне, меню (нажать и быстро отпустить), вызов в режиме готовности (подержать нажатой), выключение/включение переносного телефона (подержать нажатой в режиме готовности)
- 6 Клавиша «рыбка»
выключение/выключение блокировки клавиатуры (подержать нажатой)
- 7 Клавиша списка телефонных номеров
вызов списка телефонных номеров, вызов номера
8 Разъем для подключения клавиатуры и зарядного устройства
- 9 Микрофон
- 10 Клавиша «B»
назад при наборе номера (удерживать нажатой)
- 11 Клавиша «звезда»
выключение/выключение вызовного сигнала (подержать нажатой);
перевключение ввода строки;
приведение букцифра при вводе текста
- 12 Клавиша «I»
вызов автоответчика/автоответчика телефонной сети (удерживать нажатой)
- 13 Клавиша сохранения
привычного номера, вызов списка повторного набора (нажать и быстро отпустить), начало набора (подержать нажатой)
- 14 Клавиша громкой связи
переключение с разговором через трубку в режим громкой связи;
порт: выключение громкой связи;
нажатие: выключение громкой связи;
автовыключение повторного набора
- 15 Управляющая клавиша (стр. 11)
- 16 Уровни принимаемого сигнала
— (сигналы «сильный»)
— (сигналы «нет сигнала»)
- 17 Сенсор автоматического выключения; выключает дисплей, собираемые на автоматический или управление автоматически с другого переносного телефона

[Download PDF version of :](#)
Siemens S645 Manual