

Download File PDF Manual Revit 2013 Portugues

#Jenny



Finally I get this ebook, thanks for all these I can get now!

#Rio



Cool! I'am really happy

#Markus Jensen



I did not think that this would work, my best friend showed me this website, and it does! I get my most wanted eBook

#Hun Tsu



wtf this great ebook for free?!

#Che Salsa



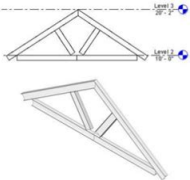
My friends are so mad that they do not know how I have all the high quality ebook which they do not!

#Diego Butler



so many fake sites. this is the first one which worked! Many thanks

- MME-Projetos de Arquitetura - Ajuda do Revit 2013 PT - Construir o Modelo - Modelagem estrutural
Tetças, Aberturas e Armaduras, Uniãos, Reduções, Finações, Paredes, Pisos, Modelagem e Armadura
- Os manipuladores da forma da viga não participam nas extensões.
 - O Editor de união de viga/coluna não está disponível quando uma viga de concreto estiver participando na extremidade da união.
 - As vigas charnecas são cortadas pelo plano de corte em vistas de planta usando o nível de detalhe médio/finos. Isso continua se a união charneca for removida.



Ajustando a redução

- **Arquitetura**
 - **3D**
1. Abra um projeto para uma vista de planta ou 3D.
 2. Clique na guia **Modificar** > **painel Editar geometria** > **Uniãos de viga/coluna**.
O modo de edição ativa a exibição de controles de setas de redução na extremidade da união de vigas (e colunas, se aplicável); consulte **Redução do pilar**.
 3. Na barra de opções, filtre os controles de união com base em materiais de Aço, Madeira, Concreto pré-moldado e Outros, se necessário.
 4. Clique no controle de seta de redução para alternar a redução na direção em que a seta está apontando.
 - Se uma viga é reduzida, a seta aponta em direção da união.

Manuel Lemos mmedlemos@ymail.com Página 56 de 212

[Download PDF version of :](#)
Manual Revit 2013 Portugues